



CÓMO USAR UN INHALADOR CON LA CÁMARA ESPACIADORA Y LA MASCARILLA

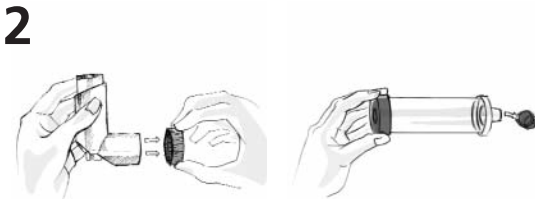
Las cámaras espaciadoras aumentan la cantidad de medicamento que llega a las vías respiratorias y pueden reducir los efectos secundarios. **Cuando la cámara espaciadora se usa de manera correcta llegará más medicamento a los pulmones.** Use una cámara espaciadora de acuerdo a las indicaciones de sus proveedores de atención médica. Para más información, visite www.famallies.org o llame al (414) 390-2179.

Cómo usar su inhalador con la cámara y la mascarilla



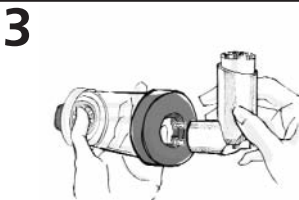
M. Tsutsumi

Párese o siéntese derecho.



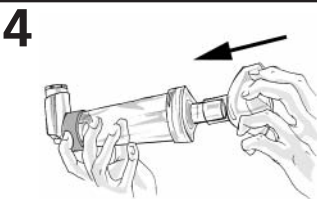
M. Tsutsumi

Quite las tapas y revise la cámara y el inhalador para limpiarlos o quitarles el polvo.



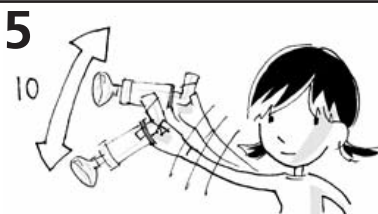
M. Tsutsumi

Colóquelo el inhalador a la cámara especial.



M. Tsutsumi

Colóquelo la mascarilla al otro lado del inhalador.



M. Tsutsumi

Agite el inhalador 10 veces.

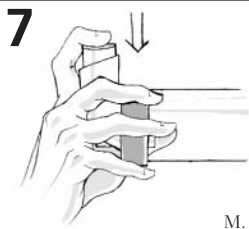


M. Tsutsumi

Póngase la mascarilla y la cámara espaciadora ajustadamente sobre la nariz y la boca, evitando que se salga el aire.

Continúa al dorso

Cómo usar su inhalador con la cámara y la mascarilla



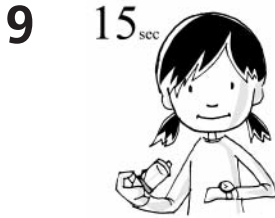
M. Tsutsumi

Presione el inhalador.



M. Tsutsumi

Inhale y exhale 10 veces (los cuidadores pueden mirar que la válvula de la cámara se mueve de un lado a otro).

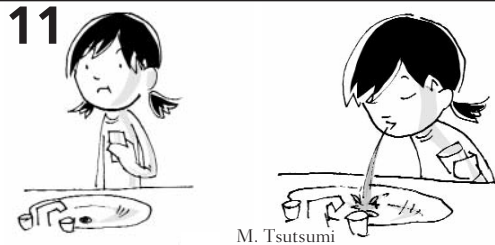


M. Tsutsumi

Quítese la mascarilla y la cámara de la cara y espere 15 segundos.

10

Repita los pasos 5 a 9 según lo recetó el médico.



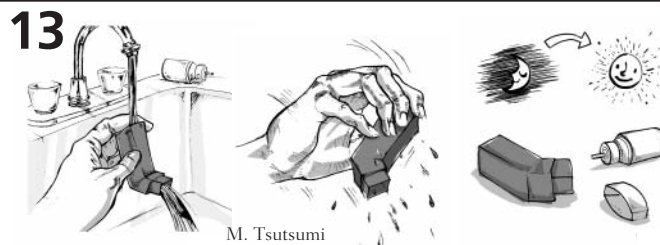
M. Tsutsumi

Enjuague la boca con agua y escúpala.



M. Tsutsumi

Lávese la cara con una toallita limpia y húmeda.



M. Tsutsumi

Quite el frasco de medicamento y enjuague el estuche de plástico con agua. Sacuda el exceso de agua y déjelo secar durante la noche.