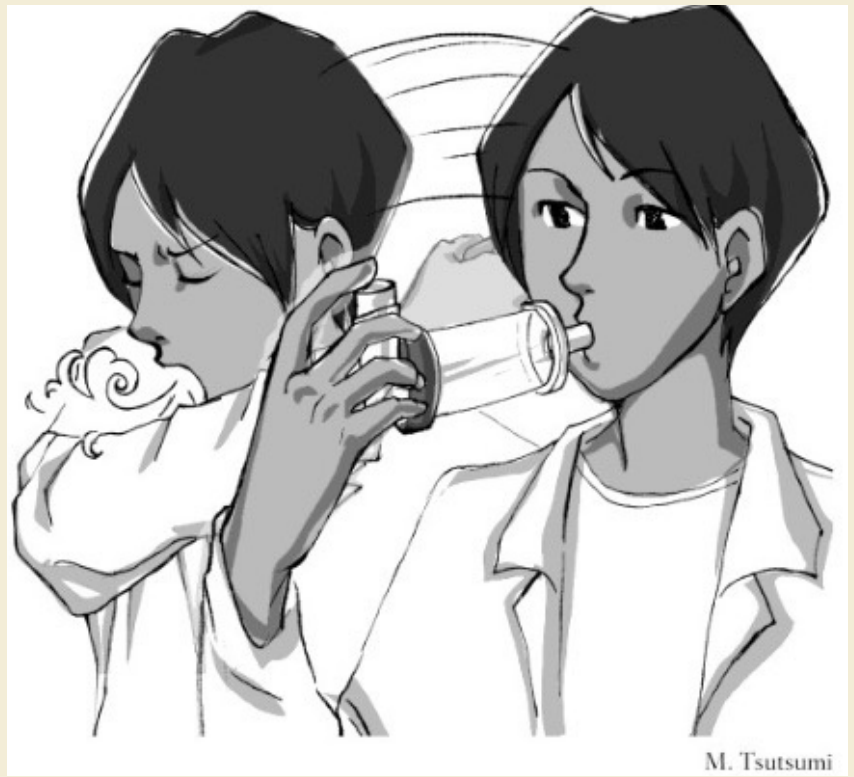


PASOS PARA USAR UN INHALADOR DE ALIVIO RÁPIDO



#1

Cuando sienta su primera señal de advertencia temprana, tome una dosis de su relevista rápido.



M. Tsutsumi

20 min.



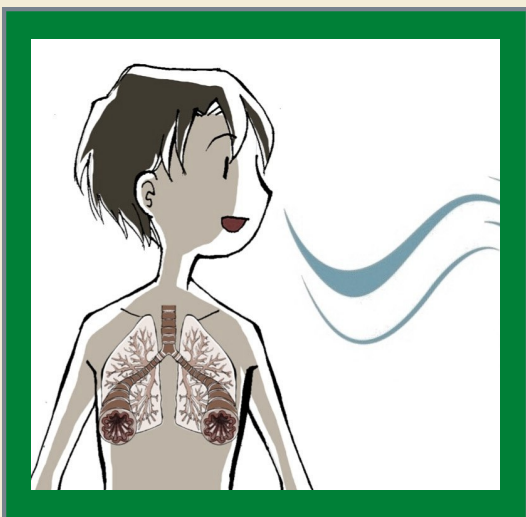
M. Tsutsumi

#2

¡Espera de 15 a 20 minutos! Siéntese en una silla y concéntrese en respirar. ¡No vuelvas a las actividades!

#3

Revise su respiración y síntomas.



Si no tiene síntomas:

#4A

¡Continúe con sus actividades normales!

Pero, si necesita su inhalador de alivio rápido 3 veces dentro de las 24 horas, ¡busque ayuda médica!



M. Tsutsumi

Si aún tiene síntomas:

#4B

Tome otra dosis de su inhalador de alivio rápido y busque ayuda médica.

Escuelas y cuidado de niños: En este caso, ¡comuníquese con los padres y envíe al niño a casa!

